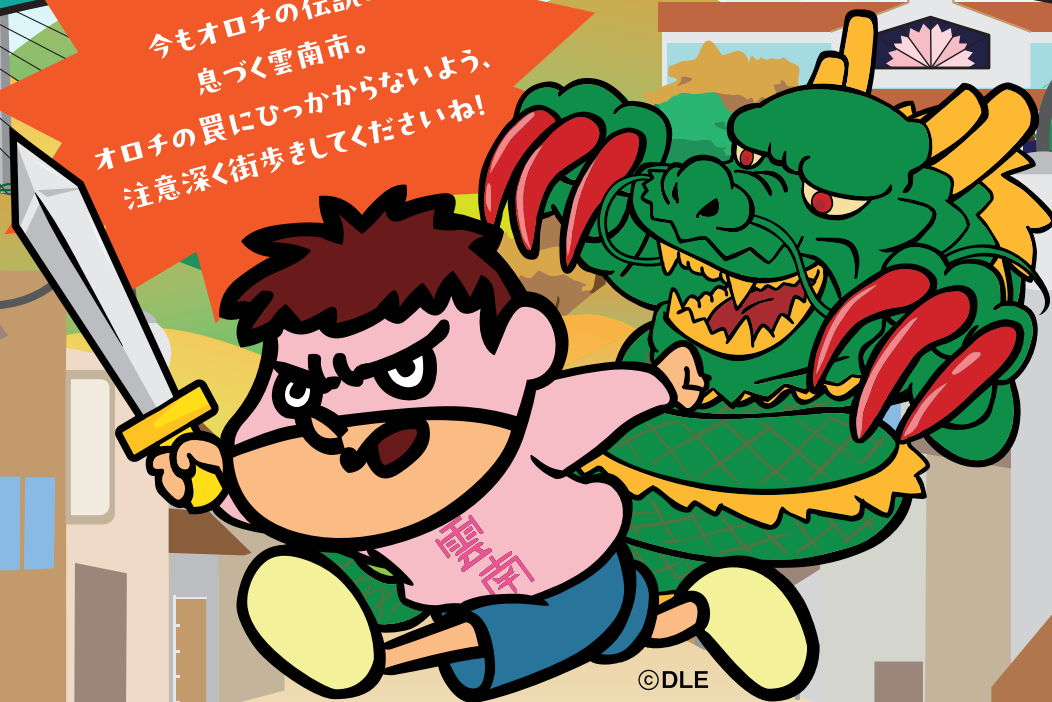


「出雲神話の原点」雲南の地でヤマタノオロチ伝説を体感

歩いて探そう
オロチの痕跡

ウォークラリー

今もオロチの伝説が
息づく雲南市。
オロチの罠にひっかからないよう、
注意深く街歩きしてくださいね!



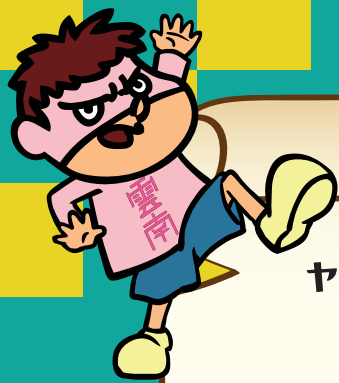
©DLE

2025.3.3 (月) ~ 実施中

参加費
無料

難易度
999
初級

所要時間
60分
程度
(目安)

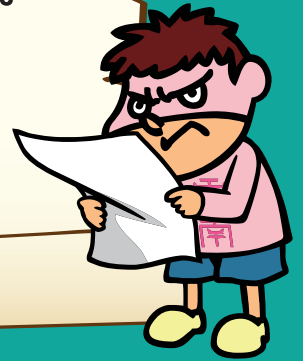


ひいかわ
ヤマタノオロチ伝説のもとになったと言われる斐伊川。

今では、四季折々の自然を映す美しい川ですが、
昔は“暴れ川”といわれるほど氾濫する川だったとか。

JR木次駅から歩いて行けるエリアをめぐって、
ヤマタノオロチにつながるキーワードを集めよう。

正解するとステキなプレゼントがもらえるよ!



遊び方

営業時間
9:00~17:00

1

雲南市観光案内所
(JR木次駅構内)で
ラリーブックを
もらおう。

2

ラリーブックの
ヒントを頼りに
ラリー
スポットへ!

3

雲南市観光案内所に
戻って
答え合わせを
しよう。



番号が付いた
場所が
ラリースポットだ!

主催
お問い合わせ

一般社団法人 雲南市観光協会 〒690-2404 島根県雲南市三刀屋町三刀屋73-4

TEL.0854-47-7878 (9:00~17:00) ※土日祝は雲南市観光案内所(TEL.0854-42-9770)

FAX:0854-47-7879 <https://www.unnan-kankou.jp/>